

Kamera endoskopowa 2m  
kabel 3w1 micro USB, typ-C  
**LXM253**



INSTRUKCJA OBSŁUGI

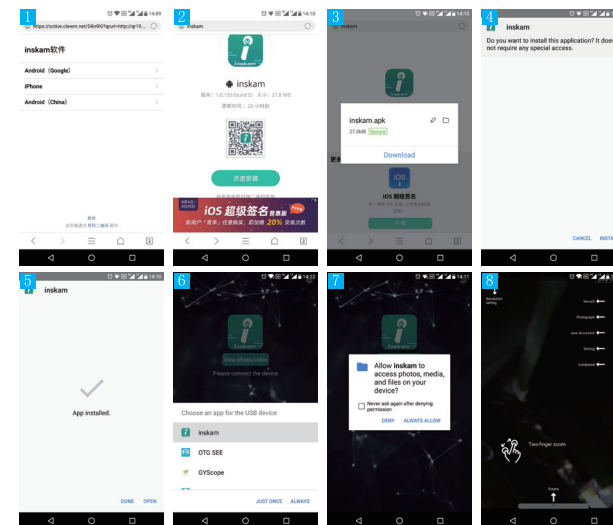
Specyfikacja

Rozdzielczość: 640\*480/1280\*720(8,0mm)  
Średnica obiektywu: 8,0/7,0/ 5,5 mm  
Rozmiar: 5,08 mm  
Kąt widzenia: 67 stopni  
Poziom wodoodporności: IP 67  
Zasilanie: Zasilacz 5 V DC przez USB  
Obsługiwany system: XP W7 W8 VISTA IOS  
Format zdjęcia: JPEG  
Format wideo: AVI  
Długość kabla: 2m

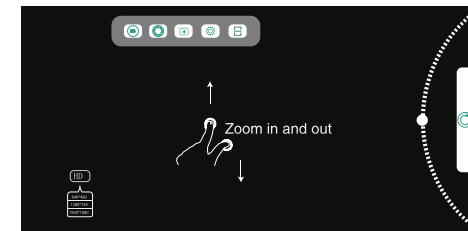
Działa tylko z telefonem z systemem  
Android, nie obsługuje systemu iOS;  
Telefon z Androidem musi obsługiwać  
funkcję OTG i podłączenie zewnętrznej  
kamery.

Pobieranie aplikacji

1. Wyszukaj „inskam” w Google Play,  
pobierz i zainstaluj aplikację.
2. Lub wpisz adres URL:  
[www.inskam.com/download/inskam1.apk](http://www.inskam.com/download/inskam1.apk),  
aby pobrać i zainstalować aplikację.

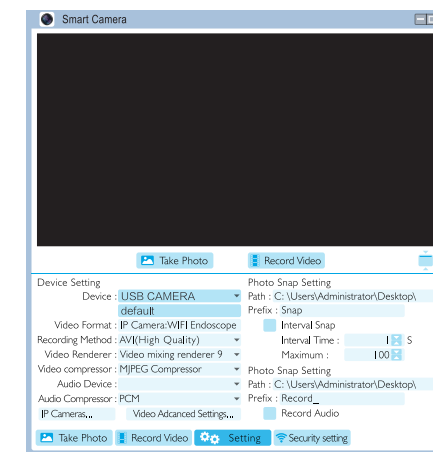


Podłącz kamerę, a oprogramowanie  
automatycznie wyświetli okno dialogowe



Jak podłączyć swój komputer?

1. Wprowadź adres URL, aby pobrać  
oprogramowanie:  
[www.inskam.com/download/camera.zip](http://www.inskam.com/download/camera.zip)
2. Otwórz plik Camera.zip, wybierz Camera.exe,  
i zainstaluj inteligentną kamerę.
3. Podłącz adapter aparatu do urządzenia, podłącz  
adapter do komputera.
4. Otwórz inteligentną kamerę, a następnie wybierz  
\*\*\*\* Kamerę w urządzeniu.



[Jeśli powyższe oprogramowanie nie ma  
zastosowania, użyj tego oprogramowania]



MacBook

W przypadku systemu MacBook OS użyj „Photo  
Booth”, „QuickTime Player”, „VLC [klient Video-  
Lan]”.



Pierwiastki oraz związki chemiczne zawarte w urządzeniu mogą mieć negatywny  
wpływ na środowisko naturalne i zdrowie ludzkie. Zużyty sprzęt elektryczny oraz  
elektroniczny oznaczony symbolem przekreślonego kosza nie może być umieszczany  
w pojemnikach na odpady komunalne. Taki sprzęt podlega zbiórce i recyklingowi.  
Obowiązki wynikające z ustawy o zużytym sprzęcie elektrycznym i elektronicznym w  
imieniu przedsiębiorcy, zgodnie z odpowiednią umową, przejęła Organizacja  
Odzysku.

Zużyte baterie ze względu na zawarte w nich szkodliwe substancje dla środowiska  
powinny być zgodnie z przepisami o utylizacji odpadów niebezpiecznych  
dostarczane do zakładu utylizującego lub do producenta.



Wyprodukowano w ChRL dla  
Lamex S.K Lipówki, ul.  
Radosna 10, 08-440 Piława

Endoscope camera 2m  
3in1 micro USB cable, type-C  
**LXM253**



USER MANUAL

Specification

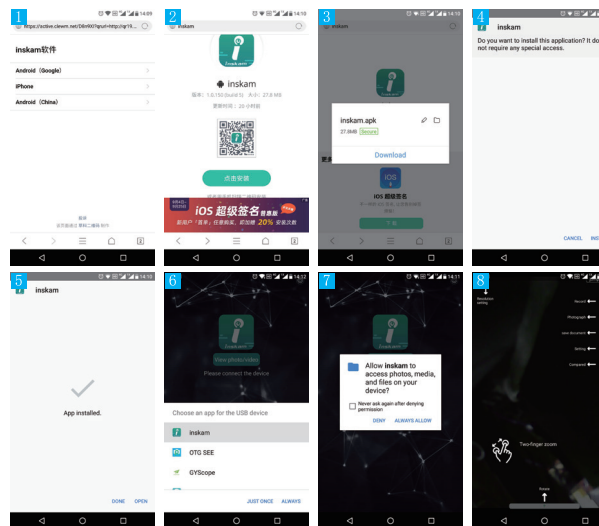
Resolution: 640\*480/1280\*720[8.0mm]  
Lens diameter: 8.0/7.0/5.5 mm  
Size: 5.08mm  
Viewing angle: 67 degrees  
Waterproof level: IP 67  
Power supply: 5V DC power supply via USB  
Supported system: XP W7 W8 VISTA IOS  
Photo format: JPEG  
Video format: AVI  
Cable length: 2m

Only works with Android phone, does not support iOS; The Android phone must support OTG function and external camera connection.

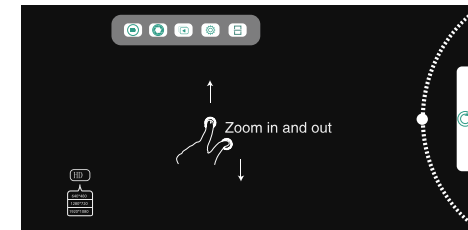
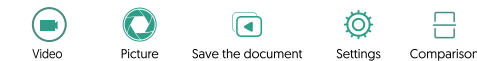
Downloading the application



1. Search "inskam" on Google Play, download and install the application.
2. Or enter the URL:  
[www.inskam.com/download/inskam1.apk](http://www.inskam.com/download/inskam1.apk)  
to download and install the application.

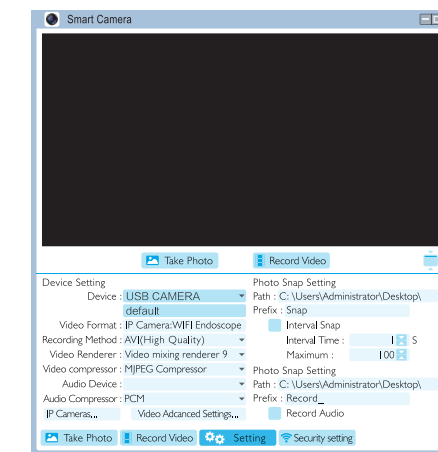


Connect the camera and the software will automatically display a dialog box



How to connect your computer?

1. Enter the URL to download the software:  
[www.inskam.com/download/camera.zip](http://www.inskam.com/download/camera.zip)
2. Open the Camera.zip file, select Camera.exe and install Smart Camera.
3. Connect the camera adapter to the device, connect the adapter to the computer.
4. Open your smart camera, then select \*\*\*Camera on your device.



(If the above software is not applicable, please use this software)



MacBook

For MacBook OS, use "Photo Booth", "QuickTime Player" "VLC (VideoLan Client)".



Elements and chemical compounds contained in the device may have a negative impact on the natural environment and human health. Waste electrical and electronic equipment marked with the crossed out bin symbol cannot be placed in municipal waste containers. Such equipment is collected and recycled. The obligations arising from the Act on waste electrical and electronic equipment were taken over by the Recovery Organization on behalf of the entrepreneur, in accordance with the relevant agreement.

Due to the harmful substances they contain, used batteries should be delivered to a recycling plant or to the manufacturer in accordance with the regulations on hazardous waste disposal.



Made in ChRL for Lamex S.K  
Lipówki, ul. Radosna 10,  
08-440 Pilawa